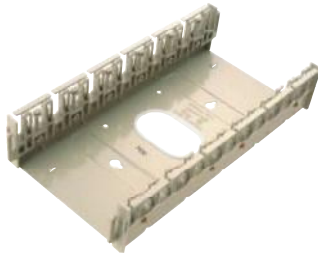


## マウント

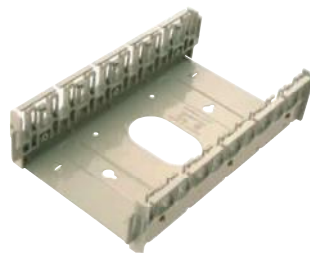
BIXコネクタを取り付けるためのマウントです。MDFや木板に取り付けることができます。またP-2 VBフレームや19インチラックには専用金物を使って取り付けることができます。

**QMBIX12E**



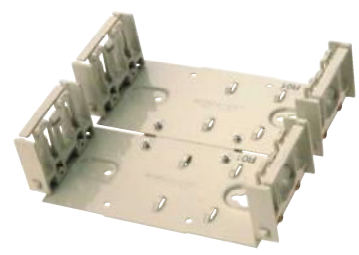
300対マウント  
寸法 H:388 W:194 D:76  
重量 約1,250g

**QMBIX10A**



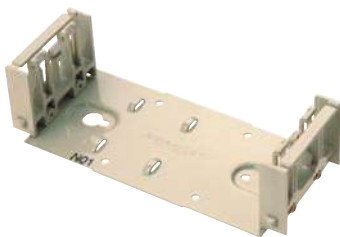
250対マウント  
寸法 H:330 W:194 D:76  
重量 約1,000g

**QMBIX4A**



100対マウント  
寸法 H:168 W:195 D:52  
重量 約0,5kg  
組み立て後の写真になります

**QMBIX10C**



50対マウント  
寸法 H:84 W:195 D:52  
重量 約230g

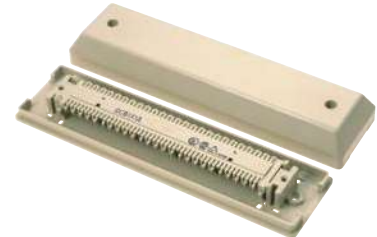
**QMBIX31A**



50対マウントカバー付  
寸法 H:84 W:235 D:59  
重量 約450g

保安器との併用不可。  
カバーのみの販売なし

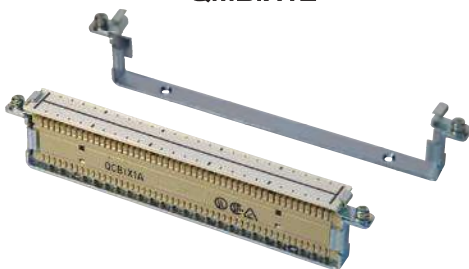
**QMC-25**



25対マウントケース  
寸法 H:60 W:230 D:30  
重量 約125g

コネクタが1個取り付けられます。プラスチック製のケースでカバーがついています。  
木ネジ、インシロック、ふたネジ添付

**QMBIX1E**



25対マウント金具  
寸法 H:11 W:197.5 D:41.2  
重量 約50g

コネクタが1個と示名条片・ラベルの取付けができます。盤内の木板に固定し、スペースの非常に少ないところに便利です。木ネジ添付

**QMBIX10A-D**



マウント台座  
寸法 H:330 W:180 D:50

QMBIX10A (250 対マウント) ,QMBIX12E (300 対マウント) を木板から嵩上げする際に使用します。マウント台座を使用する事により、ケーブルルートを 50mm 分取ることができます。M4ネジ添付

表記の無い寸法単位はmmです。

## コネクタ最大収容数

型番	QCBIX1Aコネクタ	PR-25ジャック盤	NXXCBMC6U/QCBIX36B モジュラジャック
QMBIX12E	12 個	6 個	6 個
QMBIX10A	10 個	5 個	5 個
QMBIX4A	4 個	2 個	2 個
QMBIX10C	2 個	1 個	1 個
QMBIX31A	2 個	1 個	—
QMBIX1E	1 個	—	—
QMC-25	1 個	—	—

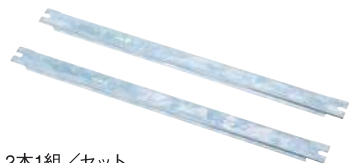
## コネクタ収容数

	マウント	カバー	コネクタ	示名条片	ラベル	重量
300 対セット	QMBIX12E	—	12	6	2	約 2,000g
250 対カバー無しセット	QMBIX10A	—	10	5	1	約 1,600g
250 対カバー付セット	QMBIX10A	QCABIX26A	10	5	1	約 2,000g
100 対カバー無しセット	QMBIX4A	—	4	2	1	約 750g
100 対カバー付セット	QMBIX4A	100 対アクリルカバー	4	2	1	約 1,100g
50 対カバー無しセット	QMBIX10C	—	2	1	1	約 360g
50 対カバー付セット	QMBIX31A	カバー付マウント	2	1	1	約 550g
25 対カバー付セット	QMC-25	—	1	—	—	約 175g

型番	品名	P-2MDFへの取付	19インチラックへの取付
QMBIX12E	300 対マウント	QPMB-1	QRMB-2530F
		QPMB-2	QRMB-2530R
QMBIX10A	250 対マウント	QPMB-1	QRMB-2530F
		QPMB-2	QRMB-2530R
QMBIX4A	100 対マウント	—	—
QMBIX10C	50 対マウント	—	QRMB-50F
		—	QRMB-50R
QMBIX31A	50 対マウント付	—	—
QMBIX1E	25 対マウント金具	—	—
QMC-25	25 対マウントケース	—	—

## 19 インチラック用マウントキット

### QRMB-2530F



2本1組/セット

19インチラックにBIXマウント(QMBIX10A/QMBIX12E)を搭載するためのバーです。2本1セットになっており、1セットに各マウントが2個搭載できます。

化粧ビス、M4ネジ添付

寸法 H:30 W:482 D:12 ×2本

### QRMB-50F



19インチラックに50対マウントQMBIX10Cを搭載するためのバーです。1本に50対マウントが2個搭載できます。

化粧ビス、M4ネジ添付

寸法 H:30 W:482 D:12 ×1本

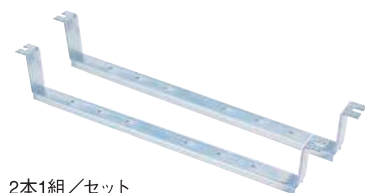
QMBIX4Aには対応していません。



QRMB-2530R  
(300対マウント実装例)

## 19 インチラック用マウントキット リセスタイプ

### QRMB-2530R



2本1組/セット

19インチラックにBIXマウント(QMBIX10A/QMBIX12E/QMBIX10C)を搭載するためのバーです。19インチマウントレールから70mm後方に下げることができます。50対マウントは1本に2個搭載できます。250対マウント、300対マウントの場合は、2本使用することにより、それぞれ2個搭載できます。

化粧ビス、M4ネジ添付

寸法 H:30 W:482 D:80 ×2本

寸法 H:30 W:482 D:80 ×1本

### QRMB-50R



#### 使用マウント

#### 使用ユニット数

QMBIX12E 300対マウント 9

QMBIX10A 250対マウント 8

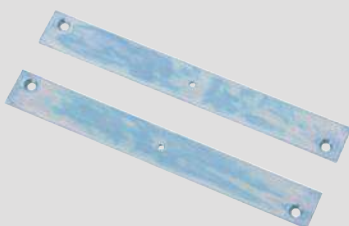
QMBIX10C 50対マウント 3



QPMB-1  
(250対マウント実装例)

## P-2 用マウントキット

### QPMB-1 / QPMB-2



2本1組/セット

P-2 VBフレームにBIXマウント(QMBIX10A/QMBIX12E)を搭載するためのバーです。2本1セットです。QPMB-1はP-2 VBフレーム2Vを使ってBIXマウントを1列、QPMB-2はP-2 VBフレーム3Vを使ってBIXマウントを2列搭載できます。QMBIX10Aでは1列あたり4個、QMBIX12Eでは1列あたり3個搭載できます。

皿ネジ、M4ビス添付

寸法 QPMB-1 H:25 W:200 ×2本 t=3

寸法 QPMB-2 H:25 W:380 ×2本 t=3

QMBIX4A/QMBIX10Cには対応していません。

表記の無い寸法単位は mm です。