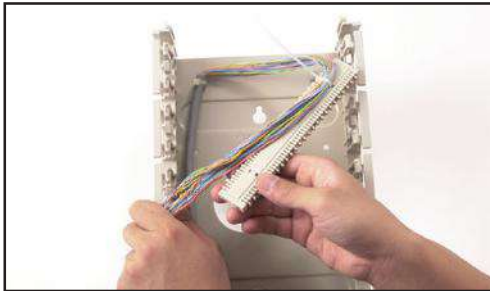
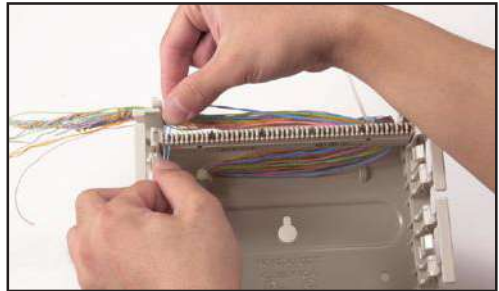


1



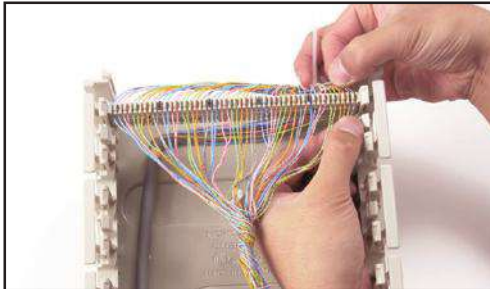
ケーブルの外皮をカットしたところからコネクタ1ヶ分の余長を残し、インシュロックでケーブルをしっかりと固定します。

2



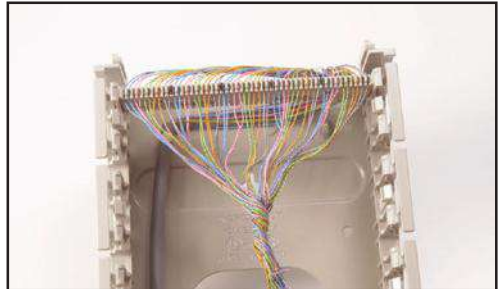
コネクタをマウントに取付け、各対をワイヤスロットに仮止めします。

3



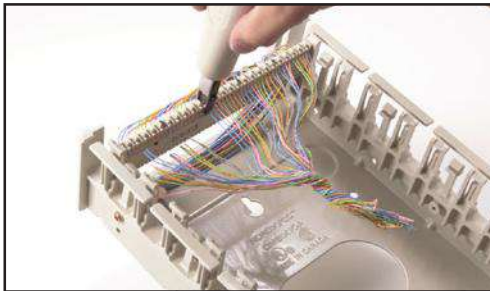
仮止めする時、ケーブルをつまみ1cm程度の余長をとるようにします。写真のようにケーブルが扇状に揃うようにすると良いでしょう。

4



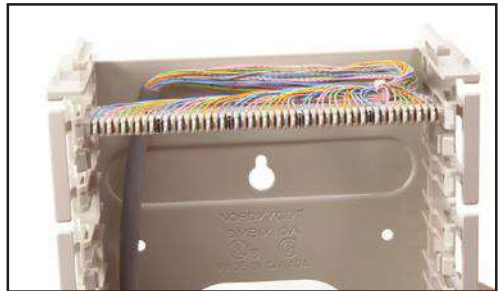
25対すべてを仮止めし、間違いのないことを確認して下さい。

5



接続工具(QTBI16A)をコネクタに対して水平かつ真直ぐ押し込み、ワイヤをしっかりと接続します。

6



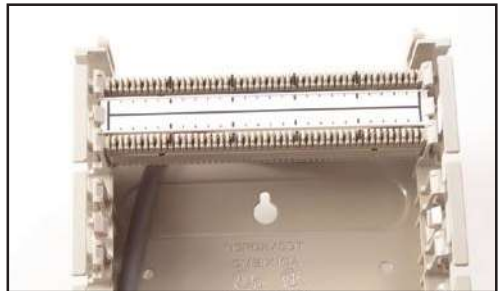
扇状に揃えたケーブルをコネクタに沿わせるようにします。

7



コネクタを反転させます。

8



示名条片にラベルを貼り、マウントに取付け完了です。