



仕 様 書

BIX 250 対 マウントカバーセット

株 式 会 社 S a n k o I B

〒105-0014 東京都港区芝 1-5-9 (住友不動産芝ビル 2号館)
TEL : 03-5730-2530 FAX : 03-5730-2536



はじめに

本仕様書は、屋内通信用コネクタとして使用される配線コネクタ製品「BIX」の 250P カバー付きセットについて規定します。

1. 構成部品

BIX250P カバー付きセットを構成する部品名及び数量は下記の通りです。

品名	型番	数量	図番
250P マウント	QMBIX10A	1	A4-18525
25P コネクタ	QCBIX1A	10	A4-17571
示名条片	QSBIX20A	5	A4-17573
250P マウントカバー	QCABIX26A	1	
ラベル		1	A4-17649

2. 製品概要

2-1. コネクタ QCBIX1A

2.01 概要

芯線径 0.4 mm、0.5 mm、0.65 mm、軟銅単線の PE PVE 絶縁被覆各種（外被径 0.69 mm ～ 1.15 mm）を使用した時に適用されます。

尚、全ての規定は、特に指定のない限り 20℃を適用します。

2.02 接続抵抗

-18℃～+44℃の範囲に於いて、どの太さのワイヤーを接続しても接続抵抗は 2mΩ以下です。

2.03 ヒートエージング

110℃の温度下に於いて、ジャンパーワイヤーには、3日インターバル、ケーブルワイヤーには6日インターバルで30日間 0.45kg 荷重をかけた時、どの太さのワイヤーの接続に於いても、その接続抵抗の変化は 2 mΩ以下で十分なガスタイト結合をしています。

2.04 温度サイクル

-20℃～+50℃の変化を 50 サイクル（6 サイクル/日）行った時、どの太さのワイヤーの接続に於いても接続抵抗の変化は 1 mΩ以下です。

2.05 絶縁抵抗

通常では、**10000M Ω** (DC500V) 温度 **44 $^{\circ}$ C**、湿度 **95%** (結露なし) 条件で端子間に **DC48V**、48 時間印加したのちの絶縁抵抗は、**100M Ω** 以上です。

2.06 耐電圧

温度 **44 $^{\circ}$ C**、湿度 **95%** (結露なし) 条件で端子間に **DC48V**、48 時間印加したのちの耐電圧は、**DC1500V**、1 分間に耐えます。

2.07 耐久性 (電氣的)

どの太さのワイヤーでも同じクイッククリップに **200** 回取付け、取り外したのちの接続抵抗は、**2 m Ω** 以下です。

2.08 耐久性 (機械的)

コネクタの引張力軽減機能 (ストレインリリーフ) によって得られる引張抵抗は、**24AWGB**-クロスコネクトワイヤーを同じ位置のクリップに **50** 回入れたワイヤーの引張強度 **80%** 以下にならない。そして、**22**、**24AWG** UTS ワイヤーと **26AWG** PEAC ワイヤーの場合は、**10** 回入れた後 **60%** 以下になりません。

2.09 耐振性

配線してテストサンプルを **5~250Hz** の周波数の範囲で 3 方向 5 分間振られた場合 (IEC Publication68-2-6 の A による)、データ回線は、**30dBm**、アナログ回線は **7 dBm** 以上のノイズがどの **5** 分間に於いても **5** 回を超えません

2.10 ワイヤー・フレキシビリティ

コネクタの長手方向に **180 $^{\circ}$** 、**10** 回曲げた時、接触抵抗の変化は **1 m Ω** 以下で、ケーブルの絶縁被覆はワイヤースロットで破れません。

2.11 コネクタ・ローテーション

コネクタを $\pm 180^{\circ}$ 、**10** 回回転させた後その接触抵抗の変化は、**1 m Ω** を超えません。

2.12 コネクタ・ヒンジング

ジャンパーワイヤーを接続したまま、ケーブルを **10** 回切り替えても接触抵抗の変化は **1 m Ω** を超えません。

2.13 ケーブル保持力

ケーブルタイを使用した状態でケーブルに **7 kg** の引張力をかけてもコネクタは壊れません。

2.14 機械的強度 (落下)

コネクタを **200cm** の高さから、コンクリート床に落としても、コネクタの機能を損ないません。

2.15 構造

添付図の通りです。

2-2. マウント QMBIX10A

250P マウント QMBIX10A の材質は下記の通りです。

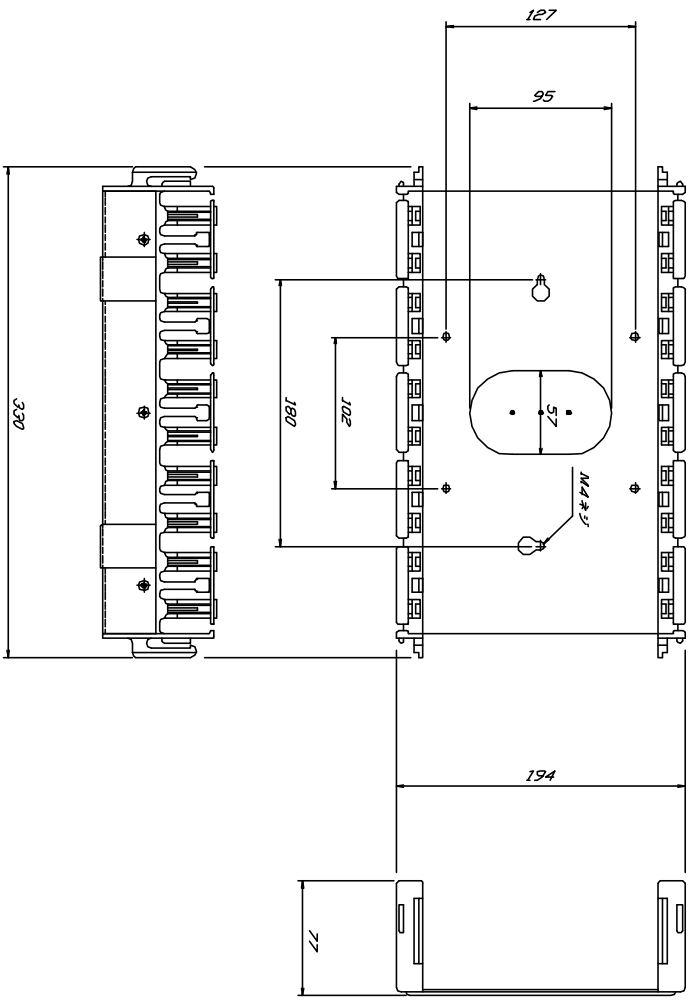
プラスチック部	ポリカーボネート UL94V-0
メタル部	スチール エナメル仕上げ

構造は添付図の通りです。

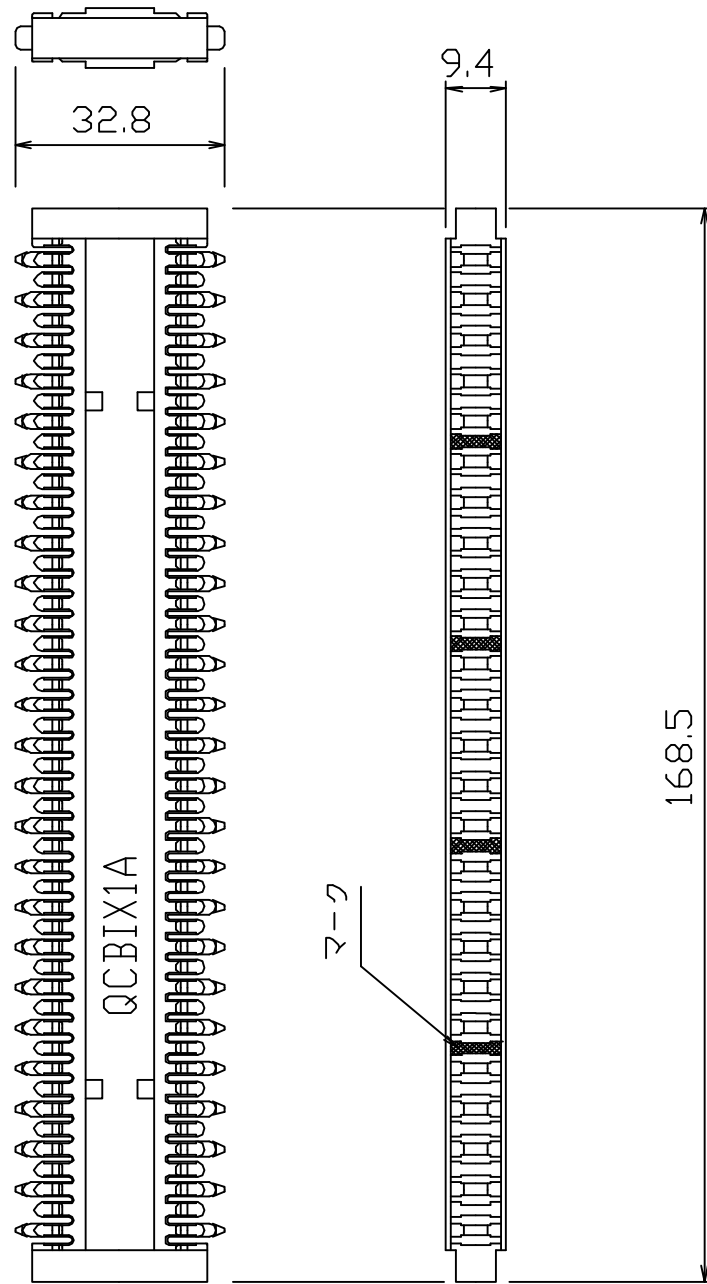
2-3. その他

示名条片 QSBIX20A
ラベル

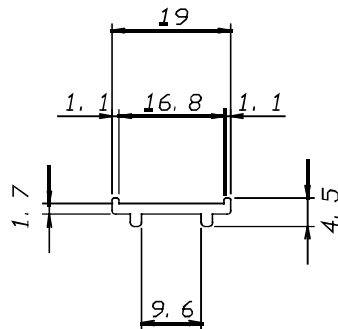
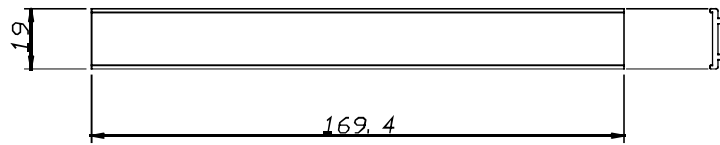
上記製品の構造は添付図の通りです。



項目	処理		承認	図番
	設計	校図		
名称	250PBIXラウンジ (QMBIX-10A)		1/3	
図番	A4-18525			

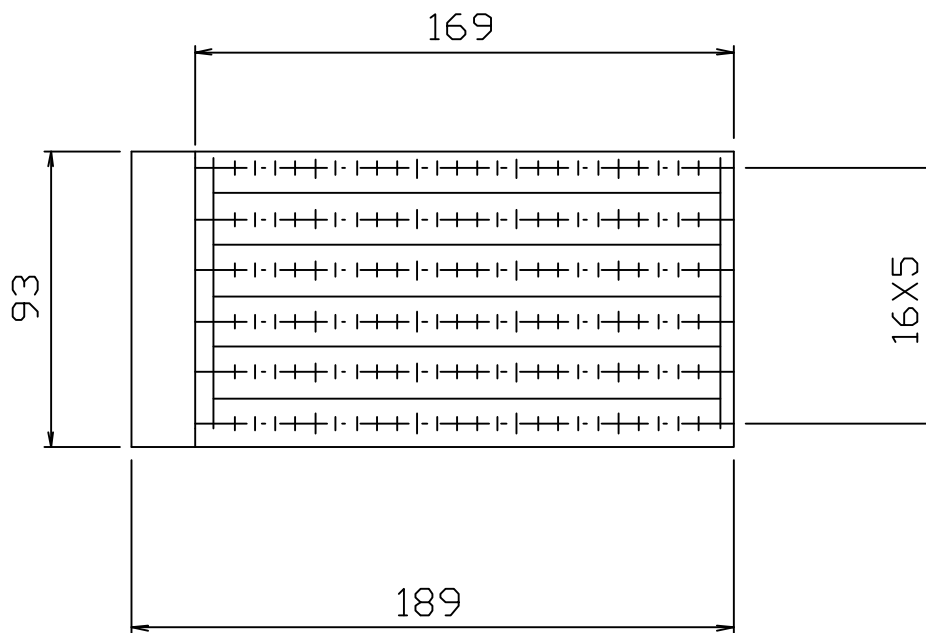


変更事項	処理		尺度 1/1	名 称	コネクター
	設計	検 査	承認		QCBIX1A
	。	。	。	図 番	A4-17571



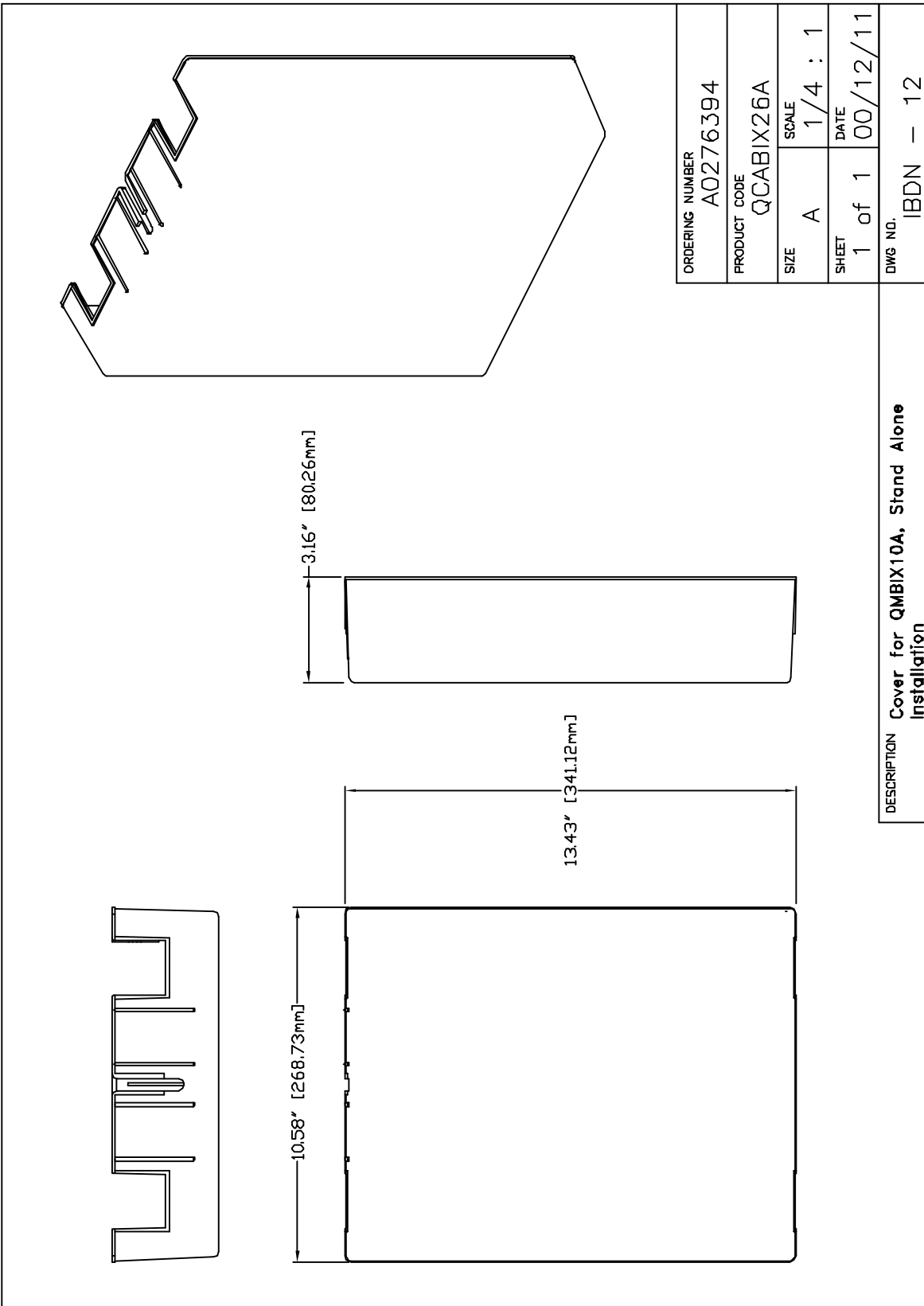
拡大図 $\phi=1/1$

変更事項	処理		尺度 $1/2$	名称	示名条片
	設計	検図	承認		QSBIX20A
	• •	• •	• •	図番	A4-17573



塩ビ[®]コーティング[®]シール
 生地の色は、白、黄、緑、赤、青

変更事項	処理		尺度 1/2	名称	ラベル
	設計	検図	承認		
	○	○	○	図番	A4-17649



ORDERING NUMBER	A0276394		
PRODUCT CODE	QCABIX26A		
SIZE	A	SCALE	1/4 : 1
SHEET	1 of 1	DATE	00/12/11
DWG NO.	IBDN - 12		

DESCRIPTION Cover for QMBIX10A, Stand Alone Installation